

Filters gebruiken in PSP X

Vorbereidingen

Als je voor het eerst filters installeert in PSP X en nog niet eerder filters hebt gebruikt moet je even wat voorbereidingen treffen.

Hiervoor heb je de bestanden Plugin.dll en Msvcr10.dll nodig, die je in het lespakket van les 10 kunt vinden.

Deze bestandjes moeten eenmalig in je systeem worden gezet om gebruik te kunnen maken van filters in PSP. Zonder deze 2 bestandjes zullen de meeste filters niet werken.

Kopieer beide dll bestanden naar de map Windows/system32 voor als je Windows xp of vista draait, voor andere versies plaats je het in de map Windows/system.

Dit is nodig omdat anders sommige filters niet zullen werken.

Nu kun je filters gebruiken in PSP. In de lessen wordt ook regelmatig gebruik gemaakt van filters.

Soorten filterbestanden

Als je een filter gedownload of gekregen hebt, is het afhankelijk van het soort filter hoe je verder moet handelen.

Vaak is een bestand dat je gedownload hebt ingepakt als zip of rar bestand. Voordat je verder gaat moet je de filters eerst uitpakken met winrar!

Daarna is de extensie (het gedeelte achter de punt in de bestandsnaam) van belang.

De volgende extensies kun je tegenkomen:

8bf, ffl of exe.

Er zijn er waarschijnlijk nog meer, maar dit zijn de 3 belangrijkste.

8bf-bestanden

Maak een nieuwe submap aan in je map insteekfilters (zie verderop voor meer uitleg) en zet de 8bf bestanden daarin.

ffl-bestanden

Filters met deze extensie moet je importeren via Filter Unlimited. Dit kan ook met sommige 8bf bestanden, maar niet met allemaal.

exe-bestanden

Als je deze extensie tegenkomt zul je het filter moeten installeren. Dubbelklik op het exe bestand om de installatie te starten. Als tijdens de installatie om een locatie wordt gevraagd, kies hier dan voor de folder waar je je insteekfilters hebt staan.

Soms kom je een filter tegen waarin zowel een exe-bestand als een 8bf bestand zit. Installeer het filter dan altijd m.b.v. van het exe-bestand. Dit is nodig omdat er dan meestal wat

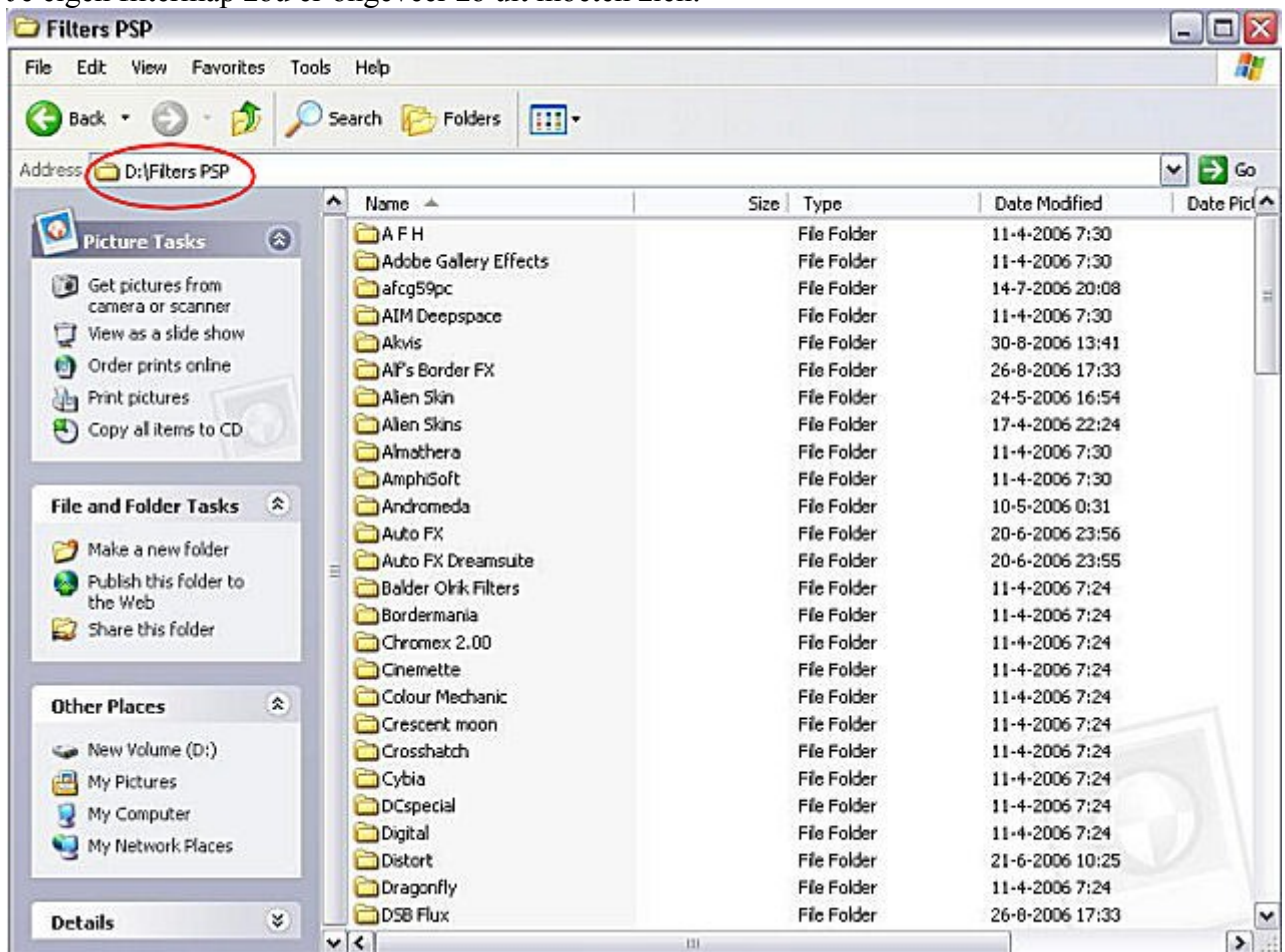
(onzichtbare) bestanden in je systeem worden gezet bij de installatie om het filter te laten werken.

Installeren van filters

Plaats of installeer nu je filters in de map insteekfilters van PSP X of importeer ze via filter Unlimited (dat is afhankelijk van het soort filter, zoals hierboven reeds aangegeven). PSP X heeft hier standaard een map voor aangemaakt in C:\program files\Corel\PSP X\Insteekfilters. Je kunt je filters hier inzetten maar je kunt ook een eigen map maken waar je je filters in plaatst. (Ik geef de voorkeur om een map filters aan te maken op een ander gedeelte van de schijf (Partitie bv op D))

Voordeel van deze laatste optie is dat wanneer je veel filters hebt staan in de standaardmap van PSP het opstarten van PSP erg traag wordt of dat sommige filters anders kunnen botsen met elkaar.

Je eigen filtermap zou er ongeveer zo uit moeten zien:



De hoofd map 'filters PSP' staat bij mij in de root van D. Maar zoals gezegd maakt het niet uit waar je hem neerzet. Vervolgens heeft ieder filter z'n eigen map, waar dan de bij dat filter horende bestandjes instaan.

Als je besluit je insteekfilters in de standaardmap te plaatsen hoeft je verder niets meer te doen.

Je kunt nu PSP opstarten en je zult je filters bij effecten/insteekfilters terugvinden.

Als je je filters in een eigen map hebt geplaatst zul je PSP moeten vertellen waar je insteekfilters staan. Ga hiervoor in PSP naar bestand/voorkeuren/bestandslocaties en kies in de lijst aan de linkerkant voor insteekfilters. Rechts klik je vervolgens op toevoegen en dan kun je op je pc naar de map zoeken waar je insteekfilters staan en deze bij de bestandslocaties toevoegen.

Klik onderin op ok (vergeet ook niet een vinkje te zetten bij submappen gebruiken) en dan zul je je filters terug moeten vinden onder effecten/insteekfilters.

Importeren via filters unlimited

Start na de installatie psp op en ga vervolgens naar effecten/insteekfilters/filters unlimited (als je de optie niet kunt aanklikken, moet je even een nieuwe lege afbeelding openen).

Klik onderin filters unlimited op import en ga naar de map waar je je filters hebt staan. Zorg dat 'files of type' op all files staat. Zoek het filter welke je wilt importeren op. (Je kunt meerdere filters tegelijk selecteren door je shifttoets ingedrukt te houden).

Klik vervolgens op 'open' en je filters staan in de lijst en zijn klaar voor gebruik.

©ilia